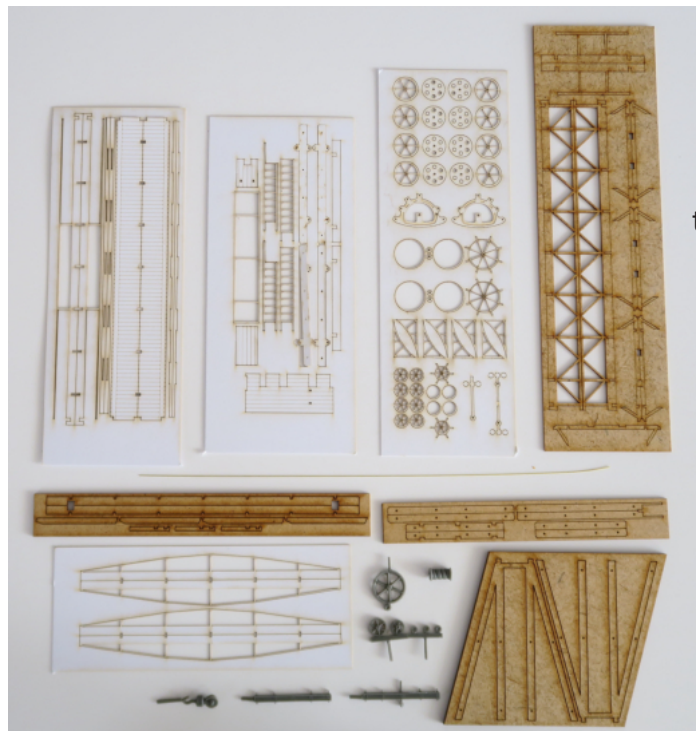


Notice de montage du portique à marchandises - Réf HF 04 -



Plusieurs pièces devront être travaillées par limage ou découpe, pour donner davantage de jeu au moment des assemblages. Ces travaux supplémentaires vous seront signalés dans la présente notice.

Pour procéder à ces travaux dans les meilleures conditions, munissez-vous d'une planchette découpée selon la vue ci-dessous, qui permettra un bon maintien des pièces à limer.

Prenez connaissance de l'ensemble de la notice avant de débiter le travail.



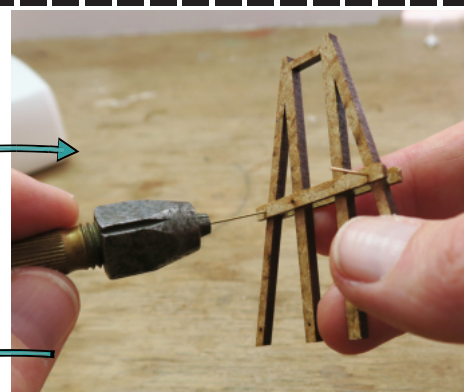
Le roule-goupille, un outil très utile pour la première partie du travail : la mise en place des poutres transversales sur les jambages du portique. Toutes les pièces sont percées en vue de ces assemblages, et seront fixées entre elles par goupillage.



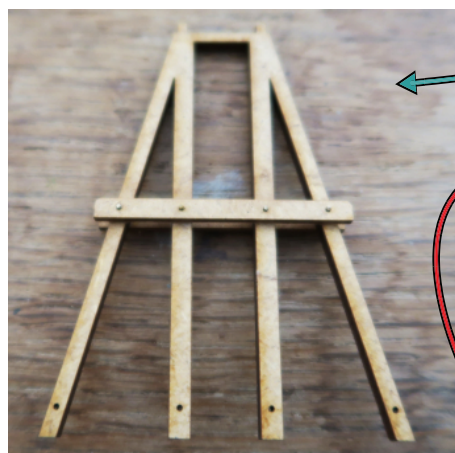
Les jambages



Les jambages sont composés de sept pièces



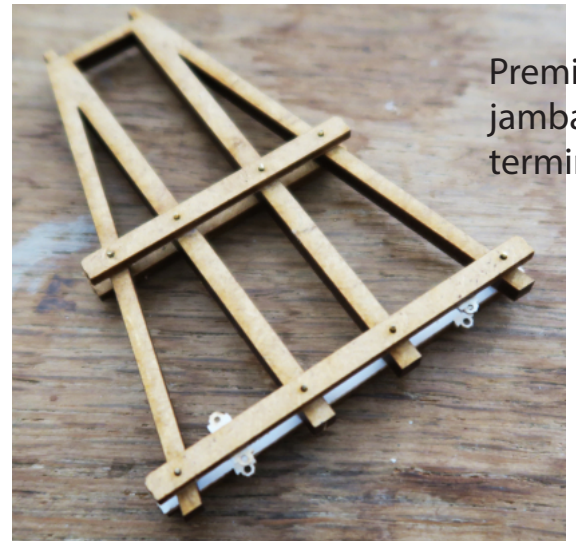
Installation des poutres à mi-hauteur. Après mise en place, coupez en laissant les goupilles dépasser d'environ 1mm de chaque côté.



Les poutres basses. Les pièces en carton comportent les **axes des roues** (en partie basses), et les **axes des volants de manoeuvre** (en partie haute). Ces pièces carton sont collées contre les poutres, et se trouveront placées à l'intérieur (voir ci-dessous à gauche).

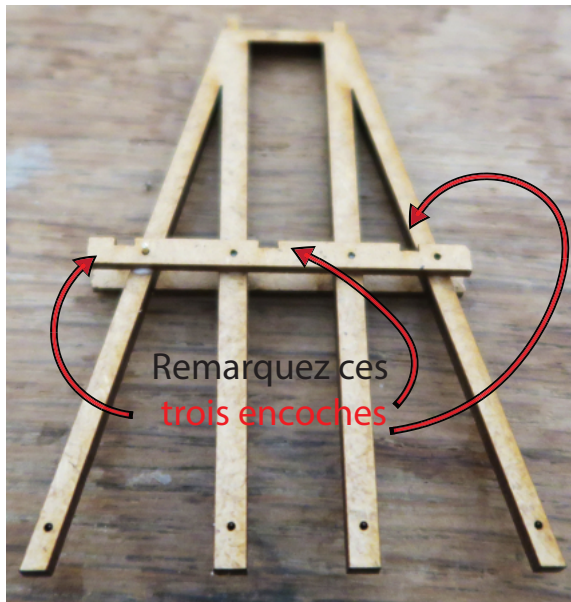


Même travail de goupillage



Premier
jambage
terminé

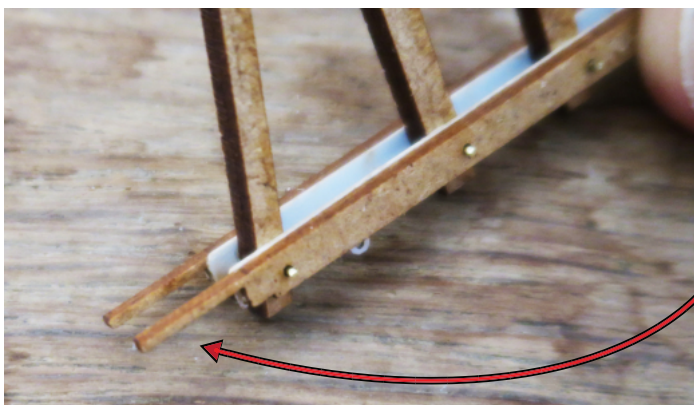
Le deuxième jambage est différent : Il comporte les plate-formes et échelles d'accès au niveau supérieur. Observez bien dans quel sens sont placées les pièces. Rappelez-vous que la plate-forme est placée à l'extérieur du jambage (voir photo ci-dessous)



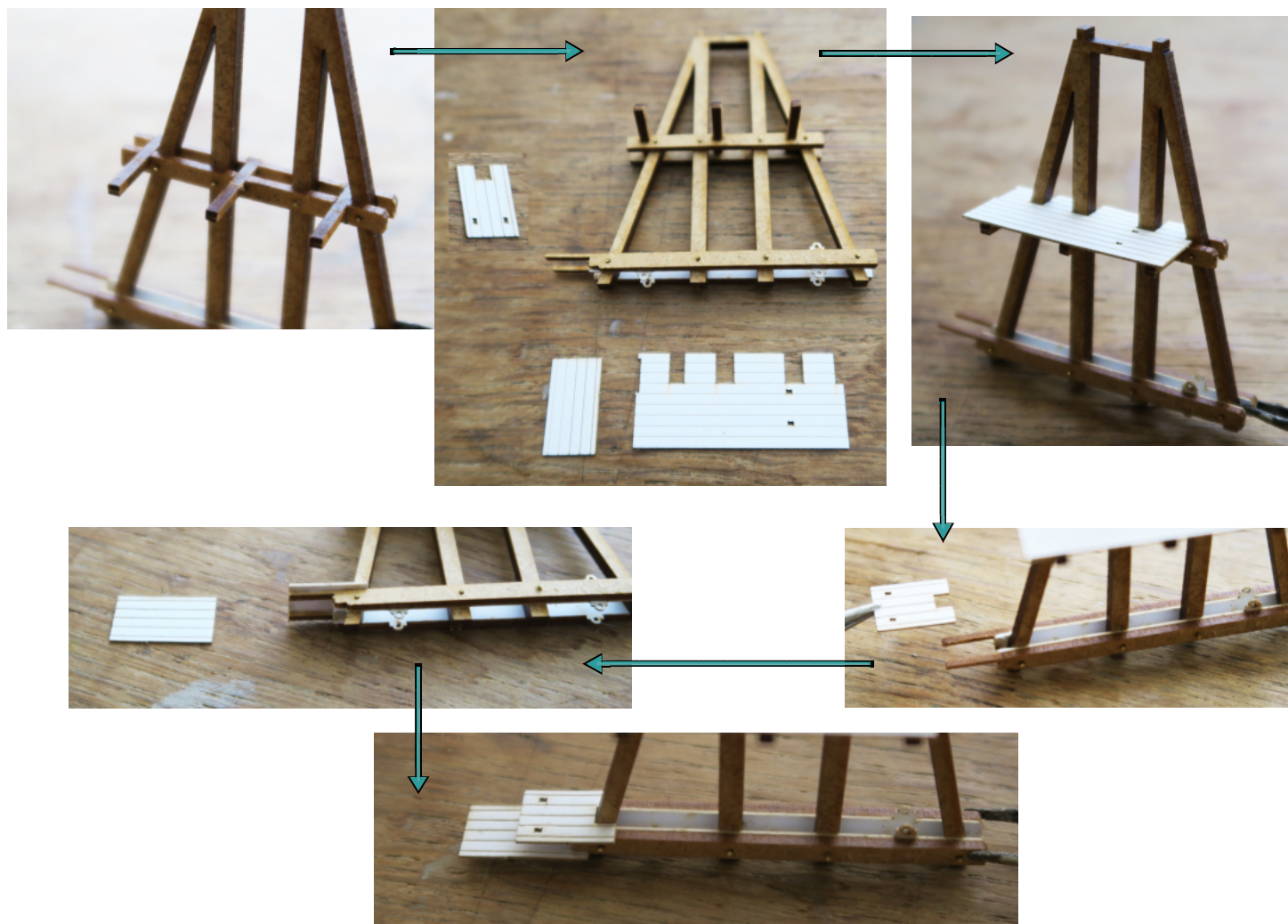
Remarquez ces
trois encoches



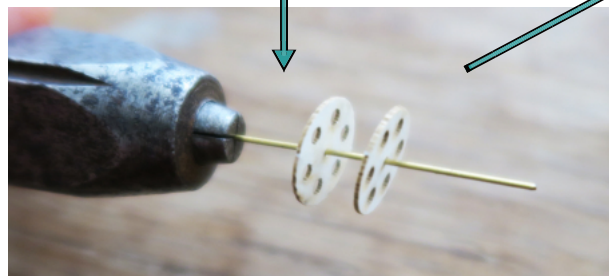
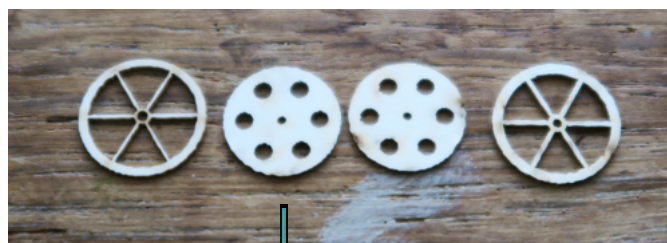
Observez le sens de ces pièces



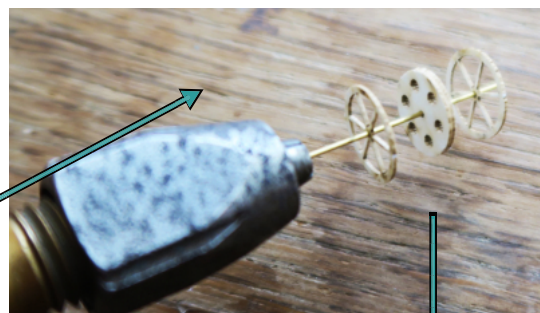
Ces trois poutrelles prennent place dans les encoches citées plus haut.



Roues et volants de manoeuvre - assemblage et mise en place



Collez d'abors dos à dos les deux disques perforés...



... Puis, de part et d'autre, collez les deux voiles à rayons.

